

**ESTUDIO SOBRE LA SITUACION
ACTUAL DEL SACRIFICIO DE
POLLOS EN ESPAÑA
AÑO 2009**

DICIEMBRE 2009

I. INTRODUCCION

El modelo de integración en la producción y sacrificio de pollos ha ido creciendo a lo largo de los últimos diez años, y hoy es casi inexistente la figura del matadero libre que compra pollos vivos a otras empresas.

En mayor o menor proporción el sacrificio se ha ido vinculando a la producción propia, e incluso ha habido empresas que han disminuido fuertemente su producción al no contar con un número suficiente de mataderos propios para el sacrificio, o bien porque los mataderos "libres" que antes le compraban sus pollos, en los últimos años se los produce.

Este fenómeno de la integración, con algún altibajo, se ha ido imponiendo lentamente en un principio y aceleradamente en los últimos tres años.

Las sucesivas crisis por las que ha atravesado el sector han confirmado, junto con las exigencias, cada día mayores tanto del consumidor como de la distribución, que la trazabilidad supone un mandato de la Unión Europea y un correcto control, por parte de las empresas, del producto que ponen en el mercado. No hay que olvidar la importancia que tiene la normativa comunitaria sobre nuestros productos, se dice reiteradamente “de la granja a la mesa”. Por lo tanto la integración supone una mayor garantía del control “de la granja a la mesa”.

Para este estudio han colaborado veinte mataderos que suponen el 83% de todos los sacrificios de pollos en España.

Situados en distintas comunidades autónomas, pueden dar una muestra muy significativa del número de pollos sacrificados, tanto semanal como mensualmente.

A los anteriores mataderos habría que sumar otros quince con sacrificios mensuales que nos llevarían a casi el 90% del sacrificio de pollos en toda España.

Los mataderos se situarán cada uno en la comunidad autónoma correspondiente y también se incluirán las salas de despiece.

Se darán los datos definitivos de los 10 primeros meses del año y provisionales de noviembre y diciembre (proyección).

II. EVOLUCION SEMANAL DEL SACRIFICIO DE POLLOS

AÑO 2009

ENERO Semana	1	2	3	4	5
Sacrificio total semana	6.562.744	6.735.695	8.021.623	7.264.442	7.291.453
Sacrificado en mataderos integrados	5.189.571	5.443.196	6.614.223	5.812.742	5.887.271
Sacrificado en mataderos libres	494.190	440.512	616.924	592.903	540.188
% s/los pollitos entrados 7 semanas antes	96,85	95,86	104,83	95,78	94,83

En las dos primeras semanas el sacrificio desciende sobre la media de sacrificio semanal (7.491.846 pollos) debido a las fiestas de Año Nuevo y Reyes.

FEBRERO Semana	6	7	8	9
Sacrificio total semana	7.558.383	7.322.944	7.575.138	7.139.071
Sacrificado en mataderos integrados	6.035.822	5.975.263	6.161.701	5.709.084
Sacrificado en mataderos libres	554.088	533.157	510.536	520.639
% s/los pollitos entrados 7 semanas antes	97,87	102,09	98,58	93,23

MARZO Semana	10	11	12	13
Sacrificio total semana	7.614.155	7.632.174	7.000.355	7.643.166
Sacrificado en mataderos integrados	6.305.593	6.204.594	5.590.420	6.129.414
Sacrificado en mataderos libres	493.999	547.967	578.570	594.507
% s/los pollitos entrados 7 semanas antes	98,53	100,08	86,43	97,45

El sacrificio desciende en la semana 12 al coincidir con la festividad de San José.

ABRIL Semana	14	15	16	17	18
Sacrificio total semana	7.230.840	6.266.281	7.863.190	7.680.844	6.786.363
Sacrificado en mataderos integrados	5.826.612	4.983.271	6.427.340	6.322.702	5.617.046
Sacrificado en mataderos libres	608.167	522.554	602.019	609.247	443.923
% s/los pollitos entrados 7 semanas antes	89,37	79,86	98,92	99,19	87,33

La semana 15 es la semana con el sacrificio total más bajo de lo que va de año. Supone un descenso de -16,36% de la media semanal anual debido a la coincidencia con la Semana Santa, recuperándose en las dos semanas siguientes para volver a descender – 9,41% en la semana 18 por la festividad de 1 de Mayo.

MAYO Semana	19	20	21	22
Sacrificio total semana	8.381.297	7.815.435	7.632.973	7.744.447
Sacrificado en mataderos integrados	6.931.964	6.345.743	6.264.150	6.376.926
Sacrificado en mataderos libres	578.195	594.219	528.351	554.726
% s/los pollitos entrados 7 semanas antes	103,21	99,12	95,95	96,81

En la semana 20 se recuperan los sacrificios totales de las semanas anteriores, llegando a superar la media en un +11,87%. Es la semana con mayor volumen de sacrificio en lo que va de año

JUNIO Semana	23	24	25	26
Sacrificio total semana	7.610.870	7.840.319	7.786.169	7.642.612
Sacrificado en mataderos integrados	6.165.935	6.412.394	6.304.717	6.136.153
Sacrificado en mataderos libres	630.409	609.626	612.016	537.857
% s/los pollitos entrados 7 semanas antes	91,58	94,19	101,82	90,03

JULIO Semana	27	28	29	30	31
Sacrificio total semana	7.289.631	7.753.870	7.721.211	7.561.764	7.530.030
Sacrificado en mataderos integrados	5.837.732	6.272.236	6.238.851	6.042.808	6.090.828
Sacrificado en mataderos libres	562.343	606.618	613.790	595.758	543.418
% s/los pollitos entrados 7 semanas antes	88,45	95,90	95,91	94,68	94,54

AGOSTO Semana	32	33	34	35
Sacrificio total semana	7.724.564	7.592.611	7.384.334	6.944.157
Sacrificado en mataderos integrados	6.309.014	6.241.490	5.962.541	5.536.775
Sacrificado en mataderos libres	567.946	551.510	588.620	522.939
% s/los pollitos entrados 7 semanas antes	98,18	92,78	95,57	84,13

SEPTIEMBRE Semana	7.674.704	7.260.230	7.798.863	7.750.655
Sacrificio total semana	6.212.946	5.708.068	6.341.824	6.296.557
Sacrificado en mataderos integrados	632.373	578.439	623.382	573.356
Sacrificado en mataderos libres	92,18	89,37	96,29	91,49
% s/los pollitos entrados 7 semanas antes	7.674.704	7.260.230	7.798.863	7.750.655

OCTUBRE Semana	40	41	42	43	44
Sacrificio total semana	7.526.364	8.084.834	6.999.371	7.784.207	7.605.823
Sacrificado en mataderos integrados	6.122.309	6.406.725	5.612.958	6.314.527	6.219.489
Sacrificado en mataderos libres	564.921	687.460	605.898	588.838	563.978
% s/los pollitos entrados 7 semanas antes	96,59	101,42	94,84	99,84	101,91

NOVIEMBRE Semana	45	46	47	48
Sacrificio total semana	7.397.213	7.597.497		
Sacrificado en mataderos integrados	5.880.788	6.072.909		
Sacrificado en mataderos libres	670.772	547.567		
% s/los pollitos entrados 7 semanas antes	94,09	94,18		

DICIEMBRE Semana	49	50	51	52	53
Sacrificio total semana					
Sacrificado en mataderos integrados					
Sacrificado en mataderos libres					
% s/los pollitos entrados 7 semanas antes					

III. EVOLUCION MENSUAL DE LA DISTRIBUCION DEL SACRIFICIO EN LOS MATADEROS DE POLLOS

ENERO

SACRIFICIO TOTAL MENSUAL	35.875.957
SACRIFICIO TOTAL MATADEROS INTEGRADOS	28.947.003
SACRIFICIO TOTAL MATADEROS LIBRES	2.684.717
MEDIA SACRIFICIO MENSUAL	7.175.191
MEDIA MENSUAL SACRIFICIO M. INTEGRADOS	5.789.401
MEDIA MENSUAL SACRIFICIO M. LIBRES	536.943
% MEDIA SACRIFICIO MENSUAL S/MEDIA SACRIFICIO ANUAL	-4,23%
MEDIA SACRIFICIO ANUAL (SEMANAS 1 A 46)	7.491.846

FEBRERO

SACRIFICIO TOTAL MENSUAL	29.595.536
SACRIFICIO TOTAL MATADEROS INTEGRADOS	23.881.870
SACRIFICIO TOTAL MATADEROS LIBRES	2.118.420
MEDIA SACRIFICIO MENSUAL	7.398.884
MEDIA MENSUAL SACRIFICIO M. INTEGRADOS	5.970.468
MEDIA MENSUAL SACRIFICIO M. LIBRES	529.605
% MEDIA SACRIFICIO MENSUAL S/MEDIA SACRIFICIO ANUAL	-1,24%
MEDIA SACRIFICIO ANUAL (SEMANAS 1 A 46)	7.491.846

MARZO

SACRIFICIO TOTAL MENSUAL	29.889.850
SACRIFICIO TOTAL MATADEROS INTEGRADOS	24.230.021
SACRIFICIO TOTAL MATADEROS LIBRES	2.215.043
MEDIA SACRIFICIO MENSUAL	7.472.463
MEDIA MENSUAL SACRIFICIO M. INTEGRADOS	6.057.505
MEDIA MENSUAL SACRIFICIO M. LIBRES	553.761
% MEDIA SACRIFICIO MENSUAL S/MEDIA SACRIFICIO ANUAL	-0,26%
MEDIA SACRIFICIO ANUAL (SEMANAS 1 A 46)	7.491.846

ABRIL

SACRIFICIO TOTAL MENSUAL

35.827.518

SACRIFICIO TOTAL MATADEROS INTEGRADOS

29.176.971

SACRIFICIO TOTAL MATADEROS LIBRES

2.785.910

MEDIA SACRIFICIO MENSUAL

7.165.504

MEDIA MENSUAL SACRIFICIO M. INTEGRADOS

5.835.394

MEDIA MENSUAL SACRIFICIO M. LIBRES

557.182% MEDIA SACRIFICIO MENSUAL
S/MEDIA SACRIFICIO ANUAL**-4,36%**

MEDIA SACRIFICIO ANUAL (SEMANAS 1 A 46)

7.491.846

MAYO

SACRIFICIO TOTAL MENSUAL	31.574.152
SACRIFICIO TOTAL MATADEROS INTEGRADOS	25.918.783
SACRIFICIO TOTAL MATADEROS LIBRES	2.255.491
MEDIA SACRIFICIO MENSUAL	7.893.538
MEDIA MENSUAL SACRIFICIO M. INTEGRADOS	6.479.696
MEDIA MENSUAL SACRIFICIO M. LIBRES	563.873
% MEDIA SACRIFICIO MENSUAL S/MEDIA SACRIFICIO ANUAL	5,36%
MEDIA SACRIFICIO ANUAL (SEMANAS 1 A 46)	7.491.846

JUNIO

SACRIFICIO TOTAL MENSUAL	30.879.970
SACRIFICIO TOTAL MATADEROS INTEGRADOS	25.019.199
SACRIFICIO TOTAL MATADEROS LIBRES	2.389.908
MEDIA SACRIFICIO MENSUAL	7.719.993
MEDIA MENSUAL SACRIFICIO M. INTEGRADOS	6.254.800
MEDIA MENSUAL SACRIFICIO M. LIBRES	597.477
% MEDIA SACRIFICIO MENSUAL S/MEDIA SACRIFICIO ANUAL	3,05%
MEDIA SACRIFICIO ANUAL (SEMANAS 1 A 46)	7.491.846

JULIO

SACRIFICIO TOTAL MENSUAL	37.856.506
SACRIFICIO TOTAL MATADEROS INTEGRADOS	30.482.455
SACRIFICIO TOTAL MATADEROS LIBRES	2.921.927
MEDIA SACRIFICIO MENSUAL	7.571.301
MEDIA MENSUAL SACRIFICIO M. INTEGRADOS	6.096.491
MEDIA MENSUAL SACRIFICIO M. LIBRES	584.385
% MEDIA SACRIFICIO MENSUAL S/MEDIA SACRIFICIO ANUAL	1,06
MEDIA SACRIFICIO ANUAL (SEMANAS 1 A 46)	7.491.846

AGOSTO

SACRIFICIO TOTAL MENSUAL	29.645.666
SACRIFICIO TOTAL MATADEROS INTEGRADOS	24.049.820
SACRIFICIO TOTAL MATADEROS LIBRES	2.231.015
MEDIA SACRIFICIO MENSUAL	7.411.417
MEDIA MENSUAL SACRIFICIO M. INTEGRADOS	6.012.455
MEDIA MENSUAL SACRIFICIO M. LIBRES	557.754
% MEDIA SACRIFICIO MENSUAL S/MEDIA SACRIFICIO ANUAL	-1,07
MEDIA SACRIFICIO ANUAL (SEMANAS 1 A 46)	7.491.846

SEPTIEMBRE

SACRIFICIO TOTAL MENSUAL	30.484.452
SACRIFICIO TOTAL MATADEROS INTEGRADOS	24.559.395
SACRIFICIO TOTAL MATADEROS LIBRES	2.407.550
MEDIA SACRIFICIO MENSUAL	7.621.113
MEDIA MENSUAL SACRIFICIO M. INTEGRADOS	6.139.849
MEDIA MENSUAL SACRIFICIO M. LIBRES	601.888
% MEDIA SACRIFICIO MENSUAL S/MEDIA SACRIFICIO ANUAL	1,73
MEDIA SACRIFICIO ANUAL (SEMANAS 1 A 46)	7.491.846

OCTUBRE

SACRIFICIO TOTAL MENSUAL	38.000.599
SACRIFICIO TOTAL MATADEROS INTEGRADOS	30.676.008
SACRIFICIO TOTAL MATADEROS LIBRES	3.011.095
MEDIA SACRIFICIO MENSUAL	7.600.120
MEDIA MENSUAL SACRIFICIO M. INTEGRADOS	6.135.202
MEDIA MENSUAL SACRIFICIO M. LIBRES	602.219
% MEDIA SACRIFICIO MENSUAL S/MEDIA SACRIFICIO ANUAL	1,45
MEDIA SACRIFICIO ANUAL (SEMANAS 1 A 46)	7.491.846

NOVIEMBRE

SACRIFICIO TOTAL MENSUAL

SACRIFICIO TOTAL MATADEROS INTEGRADOS

SACRIFICIO TOTAL MATADEROS LIBRES

MEDIA SACRIFICIO MENSUAL

MEDIA MENSUAL SACRIFICIO M. INTEGRADOS

MEDIA MENSUAL SACRIFICIO M. LIBRES

% MEDIA SACRIFICIO MENSUAL
S/MEDIA SACRIFICIO ANUAL

MEDIA SACRIFICIO ANUAL (SEMANAS 1 A 46)

7.491.846

DICIEMBRE

SACRIFICIO TOTAL MENSUAL

SACRIFICIO TOTAL MATADEROS INTEGRADOS

SACRIFICIO TOTAL MATADEROS LIBRES

MEDIA SACRIFICIO MENSUAL

MEDIA MENSUAL SACRIFICIO M. INTEGRADOS

MEDIA MENSUAL SACRIFICIO M. LIBRES

% MEDIA SACRIFICIO MENSUAL
S/MEDIA SACRIFICIO ANUAL

MEDIA SACRIFICIO ANUAL

IV. CONCLUSIONES

Del estudio se deduce que el sacrificio en los mataderos integrados representa un 80,92% de los sacrificios anuales, al que hay que añadir un 11,46% a mayoristas y el 7,61% que representa el sacrificio de los mataderos libres.

Este porcentaje medio está influenciado por el incremento del sacrificio total, de manera que cuando el sacrificio aumenta, no necesariamente aumenta el porcentaje del matadero integrado. El matadero integrado sacrifica un número de pollos que sufre de menor oscilación que el matadero libre.

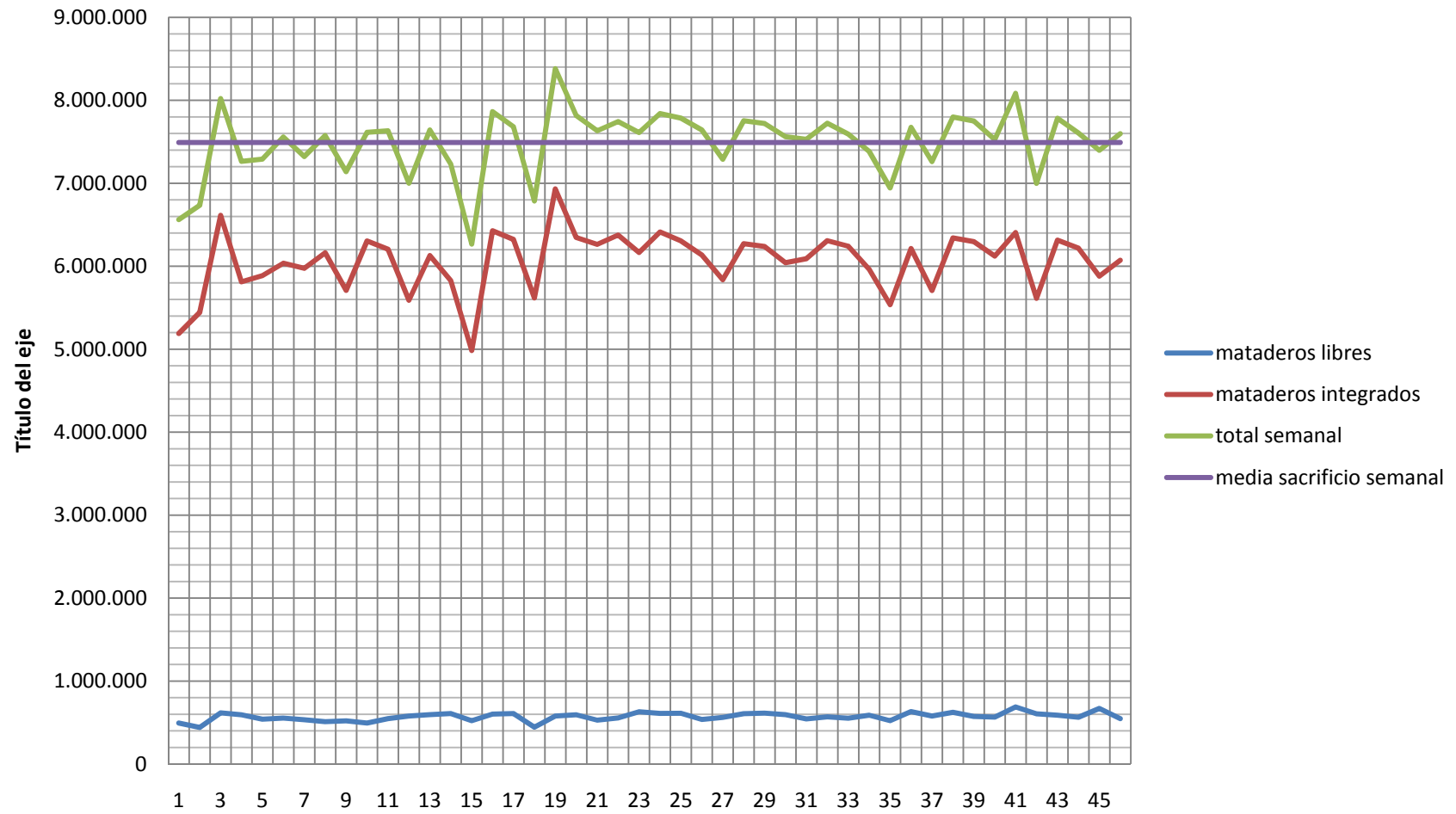
Las festividades siguen teniendo un peso importante en el sacrificio semanal, dándose importantes oscilaciones si hay una o dos festividades dentro de la misma semana.

La suma de factores climatológicos, consumos y producciones hacen variar de año a año el número de sacrificios mensuales. Así en el año 2009, los sacrificios más altos correspondieron a los meses de mayo, junio y septiembre, y los menores a los de enero febrero y abril.

Estas oscilaciones naturalmente repercuten en proporción al sacrificio de la integración y del matadero libre, como puede observarse en los cuadros de sacrificio de este estudio.

CUADRO 1: SACRIFICIOS SEMANALES (Mataderos colaboradores)							
AÑO 2009	SEMANA	POLLITOS			SACRIFICIOS		%SOBRE ENTRADAS
		ENTRADOS		M. LIBRE	M. INTEGRADO	TOTAL SEM.	
ENERO	46	6.776.055	2009/1 Año Nuevo	494.190	5.189.571	6.562.744	96,85
	47	7.026.919	2 Reyes	440.512	5.443.196	6.735.695	95,86
	48	7.651.720	3	616.924	6.614.223	8.021.623	104,83
	49	7.584.289	4	592.903	5.812.742	7.264.442	95,78
FEBRERO	50	7.688.997	5	540.188	5.887.271	7.291.453	94,83
	51	7.723.092	6	554.088	6.035.822	7.558.383	97,87
	52	7.172.763	7	533.157	5.975.263	7.322.944	102,09
	2009/1	7.684.239	8	510.536	6.161.701	7.575.138	98,58
MARZO	2	7.657.780	9	520.639	5.709.084	7.139.071	93,23
	3	7.728.004	10	493.999	6.305.593	7.614.155	98,53
	4	7.625.826	11	547.967	6.204.594	7.632.174	100,08
	5	8.099.870	12 S.José	578.570	5.590.420	7.000.355	86,43
ABRIL	6	7.843.214	13	594.507	6.129.414	7.643.166	97,45
	7	8.090.582	14	608.167	5.826.612	7.230.840	89,37
	8	7.847.074	15 S. Santa	522.554	4.983.271	6.266.281	79,86
	9	7.949.064	16	602.019	6.427.340	7.863.190	98,92
MAYO	10	7.743.191	17	609.247	6.322.702	7.680.844	99,19
	11	7.771.289	18 1º Mayo	443.923	5.617.046	6.786.363	87,33
	12	8.120.245	19	578.195	6.931.964	8.381.297	103,21
	13	7.885.023	20	594.219	6.345.743	7.815.435	99,12
JUNIO	14	7.955.217	21	528.351	6.264.150	7.632.973	95,95
	15	7.999.854	22	554.726	6.376.926	7.744.447	96,81
	16	8.310.885	23	630.409	6.165.935	7.610.870	91,58
	17	8.323.858	24	609.626	6.412.394	7.840.319	94,19
JULIO	18	7.646.805	25	612.016	6.304.717	7.786.169	101,82
	19	8.488.543	26	537.857	6.136.153	7.642.612	90,03
	20	8.241.085	27	562.343	5.837.732	7.289.631	88,45
	21	8.085.169	28	606.618	6.272.236	7.753.870	95,90
AGOSTO	22	8.050.380	29	613.790	6.238.851	7.721.211	95,91
	23	7.986.729	30	595.758	6.042.808	7.561.764	94,68
	24	7.965.007	31	543.418	6.090.828	7.530.030	94,54
	25	7.867.863	32	567.946	6.309.014	7.724.564	98,18
SEPTIEMBRE	26	8.183.624	33 La Virgen	551.510	6.241.490	7.592.611	92,78
	27	7.726.944	34	588.620	5.962.541	7.384.334	95,57
	28	8.253.603	35	522.939	5.536.775	6.944.157	84,13
	29	8.325.551	36	632.373	6.212.946	7.674.704	92,18
OCTUBRE	30	8.123.733	37	578.439	5.708.068	7.260.230	89,37
	31	8.099.270	38	623.382	6.341.824	7.798.863	96,29
	32	8.471.373	39	573.356	6.296.557	7.750.655	91,49
	33	7.792.373	40	564.921	6.122.309	7.526.364	96,59
NOVIEMBRE	34	7.971.404	41	687.460	6.406.725	8.084.834	101,42
	35	7.380.112	42	605.898	5.612.958	6.999.371	94,84
	36	7.796.340	43	588.838	6.314.527	7.784.207	99,84
	37	7.463.132	44	563.978	6.219.489	7.605.823	101,91
	38	7.862.262	45	670.772	5.880.788	7.397.213	94,09
	39	8.067.131	46	547.567	6.072.909	7.597.497	94,18
	40	7.963.879	47				
	41	8.298.812	48				
			medias	570.422	6.062.940	7.491.846	

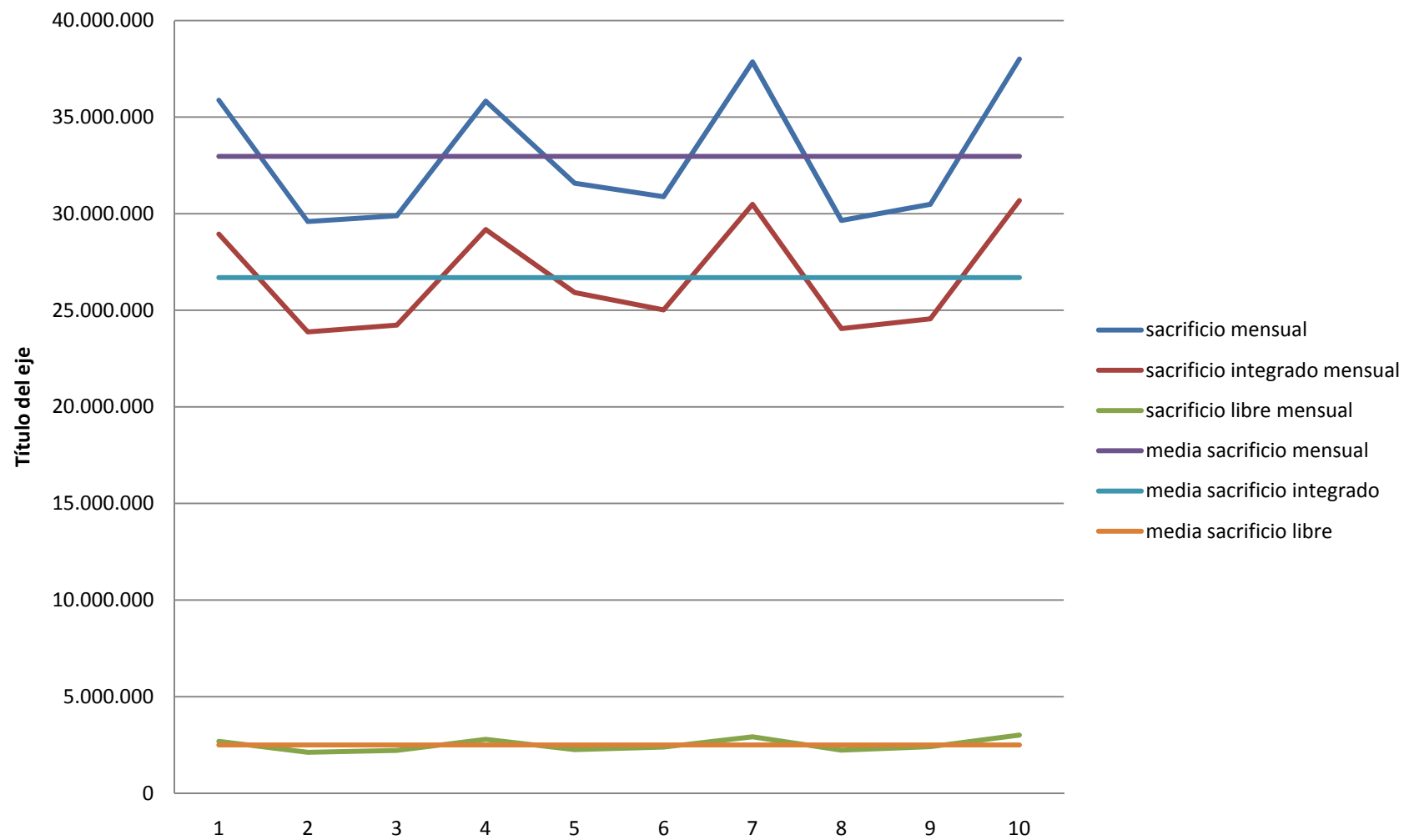
Sacrificio semanal de pollos año 2009



- CUADRO 2: SACRIFICIOS MENSUALES Y COMPARACION (Mataderos colaboradores)

AÑO	SACRIFICIOS TOTALES			MEDIAS			%MEDIA MES S/MEDIA AÑO
	MENSUAL	M. INTEGRADO	M. LIBRE	SEMANAL/mes	SEM./INTEGRADO	SEMANAL/LIBRE	
2009							
ENERO	35.875.957	28.947.003	2.684.717	7.175.191	5.789.401	536.943	-4,23%
FEBRERO	29.595.536	23.881.870	2.118.420	7.398.884	5.970.468	529.605	-1,24%
MARZO	29.889.850	24.230.021	2.215.043	7.472.463	6.057.505	553.761	-0,26%
ABRIL	35.827.518	29.176.971	2.785.910	7.165.504	5.835.394	557.182	-4,36%
MAYO	31.574.152	25.918.783	2.255.491	7.893.538	6.479.696	563.873	5,36%
JUNIO	30.879.970	25.019.199	2.389.908	7.719.993	6.254.800	597.477	3,05%
JULIO	37.856.506	30.482.455	2.921.927	7.571.301	6.096.491	584.385	1,06%
AGOSTO	29.645.666	24.049.820	2.231.015	7.411.417	6.012.455	557.754	-1,07%
SEPTIEMBRE	30.484.452	24.559.395	2.407.550	7.621.113	6.139.849	601.888	1,73%
OCTUBRE	38.000.599	30.676.008	3.011.095	7.600.120	6.135.202	602.219	1,45%
NOVIEMBRE	31.226.321	(previsión)					
DICIEMBRE	29.949.014	(previsión)					

SACRIFICIOS MENSUALES (enero-octubre 2009)





MATADEROS DE BROILERS: 20
SALAS DESPIECE AVES: 142



MATADEROS DE BROILERS: 1
SALAS DESPIECE AVES: 20



MATADEROS DE AVES: 0
SALAS DESPIECE AVES: 13



MATADEROS DE BROILERS: 2
SALAS DESPIECE AVES: 20



MATADEROS DE BROILERS: 6
SALAS DESPIECE AVES: 8



MATADEROS DE BROILERS: 0
SALAS DESPIECE AVES: 8



MATADEROS DE BROILERS: 5
SALAS DESPIECE AVES: 33



MATADEROS DE BROILERS: 10
SALAS DESPIECE AVES: 33



MATADEROS DE BROILERS: 29
SALAS DESPIECE AVES: 153



MATADEROS DE BROILERS: 13
SALAS DESPIECE AVES: 82



MATADEROS DE BROIELRS: 7
SALAS DESPIECE AVES: 13



MATADEROS DE BROILERS: 12
SALAS DESPIECE AVES: 20



MATADEROS DE BROILERS: 4
SALAS DESPIECE AVES: 55



MATADEROS DE BROILERS: 4
SALAS DESPIECE AVES: 20



MATADEROS DE BROILERS: 3
SALAS DESPIECE AVES: 11



MATADEROS DE BROILERS: 2
SALAS DESPIECE AVES: 30



MATADEROS DE BROILERS: 1
SALAS DESPIECE AVES: 2

**MATADEROS DE BROILERS Y SALAS DE DESPIECE DE AVES AUTORIZADAS SEGÚN NORMAS U.E.
RESUMEN POR COMUNIDADES AUTONOMAS**

COMUNIDAD AUTONOMA	MATADEROS DE BROILERS	SALAS DE DESPIECE DE AVES
ANDALUCIA	20	142
ARAGON	1	20
ASTURIAS	0	13
BALEARES	2	20
CANARIAS	6	8
CANTABRIA	0	8
CASTILLA-LA MANCHA	5	33
CASTILLA-LEON	10	33
CATALUÑA	29	153
COMUNIDAD VALENCIANA	13	82
EXTREMADURA	7	13
GALICIA	12	20
MADRID	4	55
MURCIA	4	20
NAVARRA	3	11
PAIS VASCO	2	30
RIOJA	1	2
TOTAL	119	663